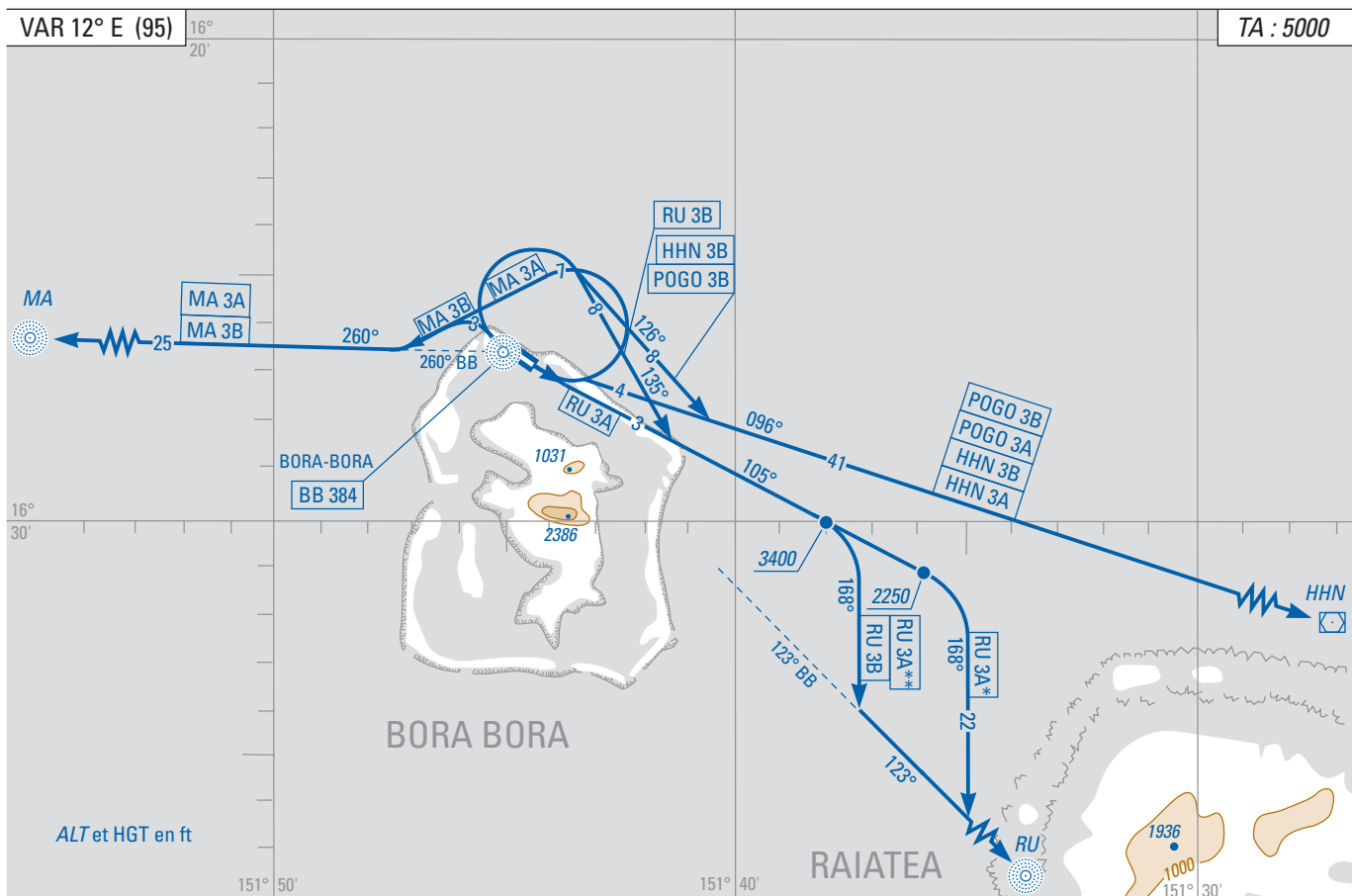
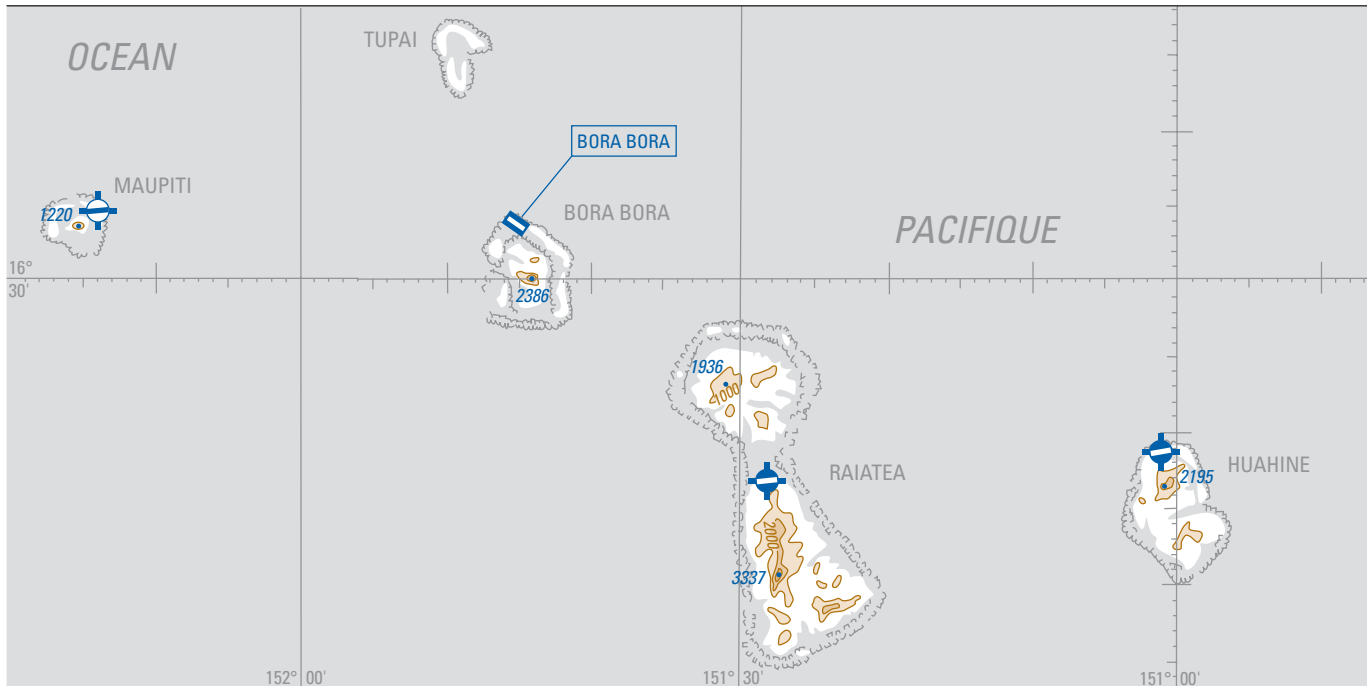


AD 2.NTTB		
AD 2 NTTB SID 1	AD 2 NTTB SID 1 a	AD 2 NTTB STAR 1
AD 2 NTTB ADC 01	AD 2 NTTB IAC 01	AD 2 NTTB IAC 02
AD 2 NTTB APP 01	AD 2 NTTB ATT 01	AD 2 NTTB TXT 01
AD 2 NTTB TXT 02		

SID BORA BORA



Consignes particulières :

Sauf clearance contraire, les aéronefs doivent se conformer aux spécifications fixées pour chaque itinéraire normalisé de départ.
Lorsqu'une pente est spécifiée, le pilote, en cas d'impossibilité de respecter cette pente, doit en aviser le contrôle lors de la demande de mise en route.

Panne de COM. :

En VMC : faire demi-tour pour atterrir sur l'aérodrome.
En IMC : poursuivre le vol jusqu'aux limites de la clearance assignée par le contrôle en respectant la trajectoire de départ et ensuite entreprendre la montée jusqu'au niveau de croisière.

General :

Except otherwise instructed, ACFT must comply with standard instrument departure specifications. Some departure can be defined with a minimum slope.
Captains of ACFT not able to adhere to the latter are requested to make this known when starting up the engines.

Radio failure :

-VMC : turn back to land on the aerodrome.
-IMC : continue the flight up to the last clearance transmitted by ATS complying with out going routes towards the FL as stipulated in the PLN in force.

**BORA BORA
SID****1 DÉPARTS OMNIDIRECTIONNELS**

RWY 11 : Monter RM 113° de Bora Bora jusqu'à 2500 ft (2490) puis route directe en montée jusqu'à l'altitude de sécurité en route.

RWY 29 : Monter RM 293° de Bora Bora jusqu'à 2500 ft (2490) puis route directe en montée jusqu'à l'altitude de sécurité en route.

2 SID :**1 OMNIDIRECTIONAL DEPARTURES**

RWY 11: Climb MAG track 113° Bora Bora up to 2500 ft (2490) then direct route climbing up to the en route safety altitude.

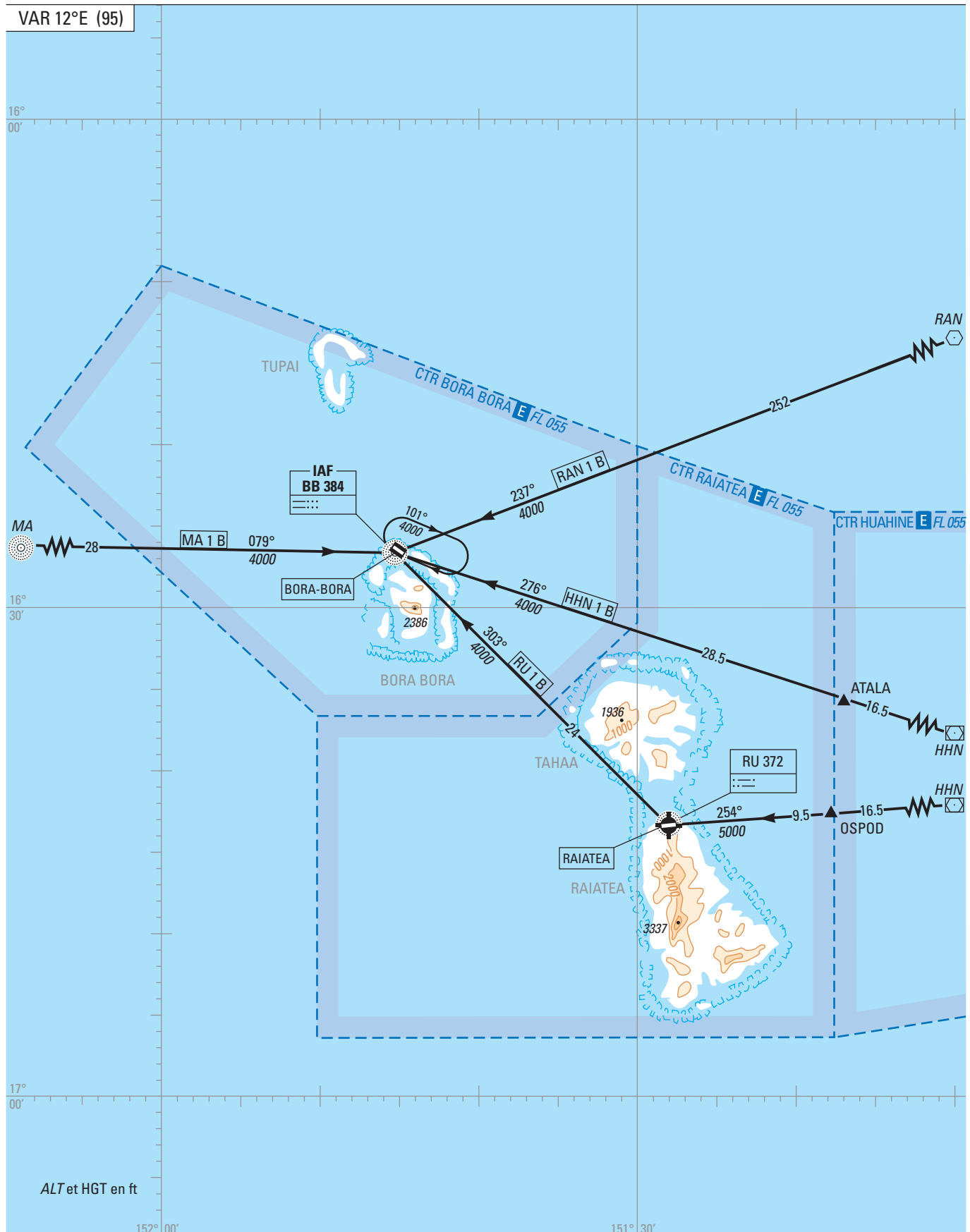
RWY 29: Climb MAG track 293° Bora Bora up to 2500 ft (2490) then direct route climbing up to the en route safety altitude.

2 SID

RWY	SID	DEST	PROCÉDURES
11	RU 3A	RAIATEA TAHITI	Après décollage, suivre le QDR 105° BB (RM 105°) en montée à 3,6 % minimum : <i>After TKOF, follow QDR 105° BB (MAG Track 105°) climbing up 3,6 % minimum:</i>
	RU 3A*		Si la pente de montée est inférieure à 10%, à 2250 ft, virer à droite RM 168° pour rejoindre et suivre le QDR 123° BB (RM 123°) vers RU. <i>If climbing slope is less than 10%, at 2250 ft, turn right magnetic track 168° to intercept and follow QDR 123° BB (MAG Track 123°) to RU.</i>
	RU 3A**		Si la pente de montée est égale ou supérieure à 10%, à 3400 ft, virer à droite RM 168° pour rejoindre et suivre le QDR 123° BB (RM 123°) vers RU. <i>If climbing slope is equal to or above 10%, at 3400 ft, turn right magnetic track 168° to intercept and follow QDR 123° BB (MAG Track 123°) to RU.</i>
	HHN 3A	HUAHINE TAHITI	Après décollage, virer à gauche pour rejoindre et suivre le QDR 096° BB (RM 096°) pour rejoindre HHN ou HH à 4000 ft minimum. <i>After TKOF, turn left to join and follow QDR 096° BB (MAG 096°) to join HHN or HH at 4000 ft minimum.</i>
	POGO 3A	HUAHINE	Après décollage, virer à gauche et suivre le QDR 096° BB (RM 096°) pour rejoindre ATALA (RDL 276° HHN à 16,5 NM DME HHN) à 4000 ft minimum. <i>After TKOF, turn left and follow QDR 096° BB (MAG 096°) to join ATALA (276° HHN / 16,5 NM DME HHN) at 4000 ft minimum.</i>
	MA 3A	MAUPITI	Après décollage, virer à gauche pour rejoindre et suivre le QDR 260° BB (RM 260°) vers MA. <i>After TKOF, turn left to join and follow QDR 260° BB (MAG 260°) to MA.</i>
29	RU 3B	RAIATEA TAHITI	Après décollage, virer à droite RM 135° en montée à 3,6 % minimum pour rejoindre et suivre le QDR 105° BB (RM 105°). À 3400 ft, virer à droite RM 168° (ne pas tourner avant l'interception du QDR 105° BB) pour rejoindre et suivre le QDR 123° BB (RM 123°) vers RU. <i>After TKOF, turn right magnetic track 135° climbing up 3,6 % minimum to join and follow QDR 105° BB (MAG 105°). At 3400 ft, turn right magnetic track 168° (do not turn before interception of QDR 105° BB) to join and follow QDR 123° BB (MAG 123°) to RU.</i>
	HHN 3B	HUAHINE TAHITI	Après décollage, virer à droite RM 126° pour rejoindre et suivre le QDR 096° BB (RM 096°) vers HHN ou HH à 4000 ft minimum. <i>After TKOF, turn right magnetic track 126° to join and follow QDR 096° BB (MAG 096°) to HHN or HH at 4000 ft minimum.</i>
	POGO 3B	HUAHINE	Après décollage, virer à droite RM 126° pour rejoindre et suivre le QDR 096° (RM 096°) de BB pour rejoindre ATALA (RDL 276° HHN à 16,5 NM DME HHN) à 4000 ft minimum. <i>After TKOF, turn right magnetic track 126° to join and follow QDR 096° BB (MAG 096°) to join ATALA (276° HHN/16,5 NM DME HHN) at 4000 ft minimum.</i>
	MA 3B	MAUPITI	Après décollage, virer à gauche pour rejoindre et suivre le QDR 260° BB (RM 260°) vers MA. <i>After TKOF, turn left to join and follow QDR 260° BB (MAG 260°) to MA.</i>

STAR BORA BORA

TWR : BORA BORA Tour 118.9



CARTE D'AERODROME
AERODROME CHART
ALT AD : 10 (1 hPa)

Ouvert à la CAP
Public air traffic

BORA BORA MOTU MUTE
16 26 37 S - 151 45 09 W

ATS : TWR / APP HX ☎ 86 10 70
BDP / BIA : Rattachement TAHITI FAA'A ☎ 86 11 53 / 54
AVT : TRO
Lutte aviaire : groupe B

VAR 12° E (95)



RWY	BALISAGE		DISTANCES DECLAREES				NAT	RES	MINIMUM TKOF (RVR en m)			
	APPROCHE	PISTE	TORA	TODA	ASDA	LDA			CAT A	CAT B	CAT C	CAT D
11	NIL	LIL	1500	2250	1500	1500	Revêtue 30 F/A/W/T	400	400	400	-	
29	NIL	LIL	1500	1900	1500	1500		400	400	400	-	

BALISAGE :
THR LIL
Extrémités RWY : LIL

OBSERVATIONS : NIL

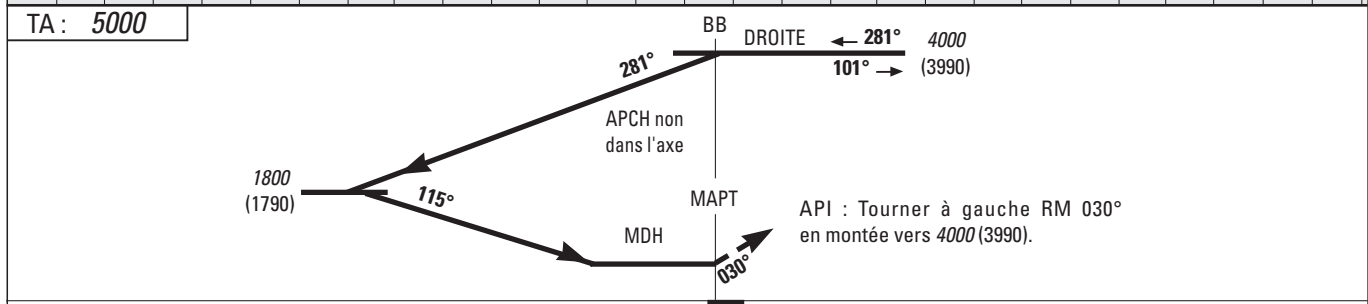
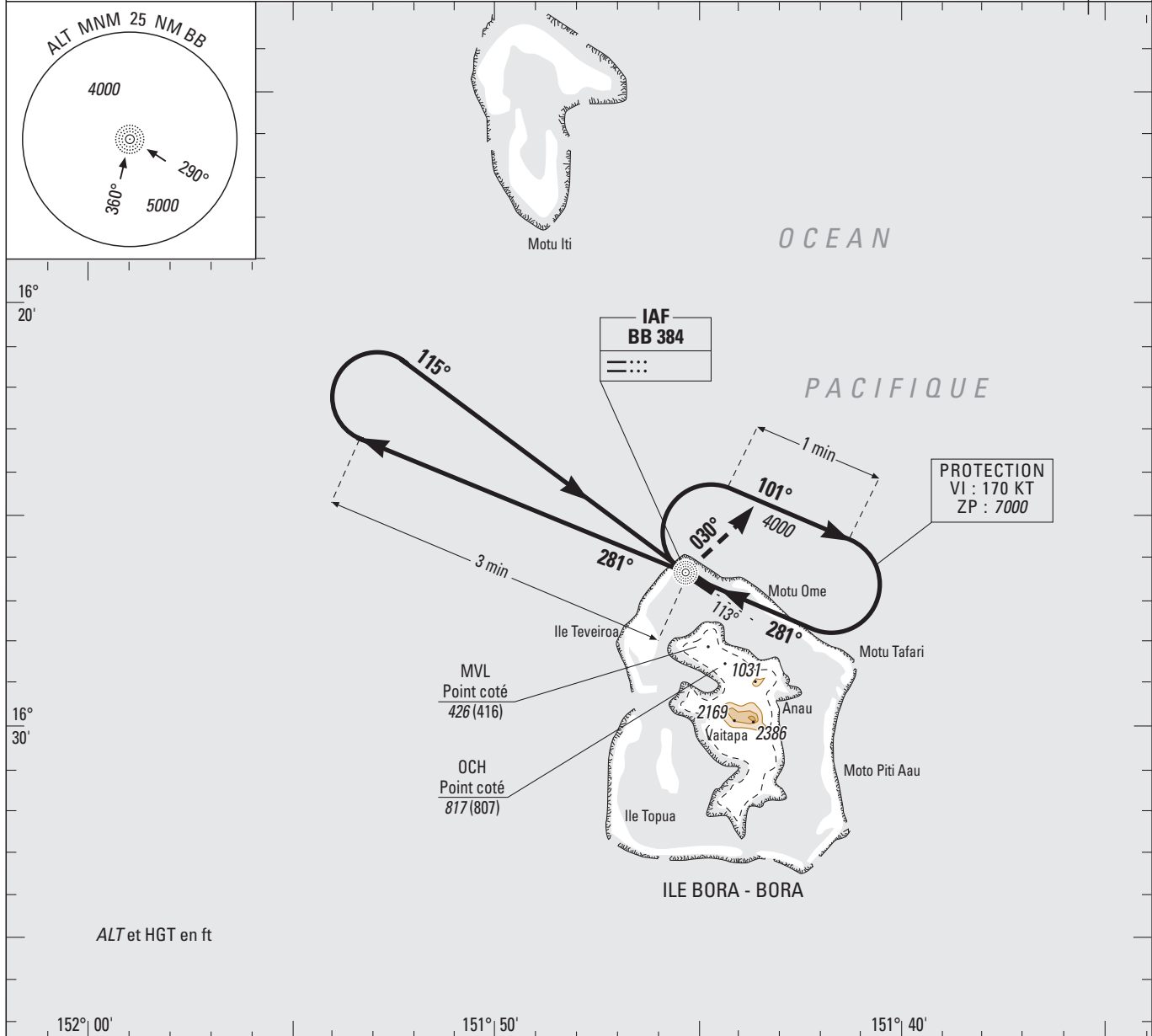
**APPROCHE AUX INSTRUMENTS
INSTRUMENT APPROACH**

**BORA BORA MOTU MUTE
NDB RWY 11**

CAT A,B
ALT AD : 10 (1 HPA), THR : 10

APP : assurée par TWR ou TAHITI CTL.
TWR : BORA BORA Tour 118.9 (1)
(1) En l'absence organisme ATS , obtenir QNH auprès de TAHITI CTL, A/A en FR uniquement

VAR
12° E
(95)



MNM AD : distances verticales en pieds, RVR et VIS en mètres

REF HAUT : ALT AD

CAT	NDB		MVL ⁽²⁾		Observations : En l'absence d'organisme ATS, procédure obligatoirement suivie de MVL. Minimums majorés : CAT A : MDA (H) = 830 (820) - VIS = 1500 CAT B : MDA (H) = 830 (820) - VIS = 1600
	MDA (H)	RVR	MDA (H)	VIS	
A	700 (690)	1500	730 (720)	1500	
B				1600	

Observations : (2)MVL interdites au Sud de la piste.

APPROCHE AUX INSTRUMENTS
INSTRUMENT APPROACH

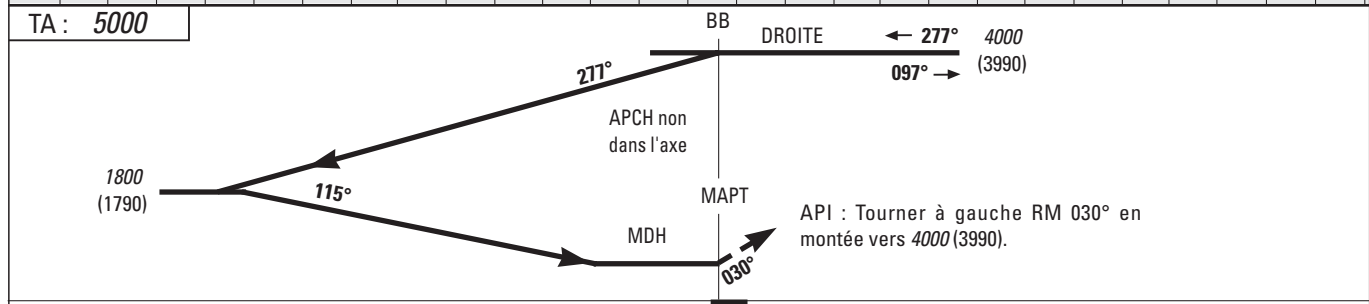
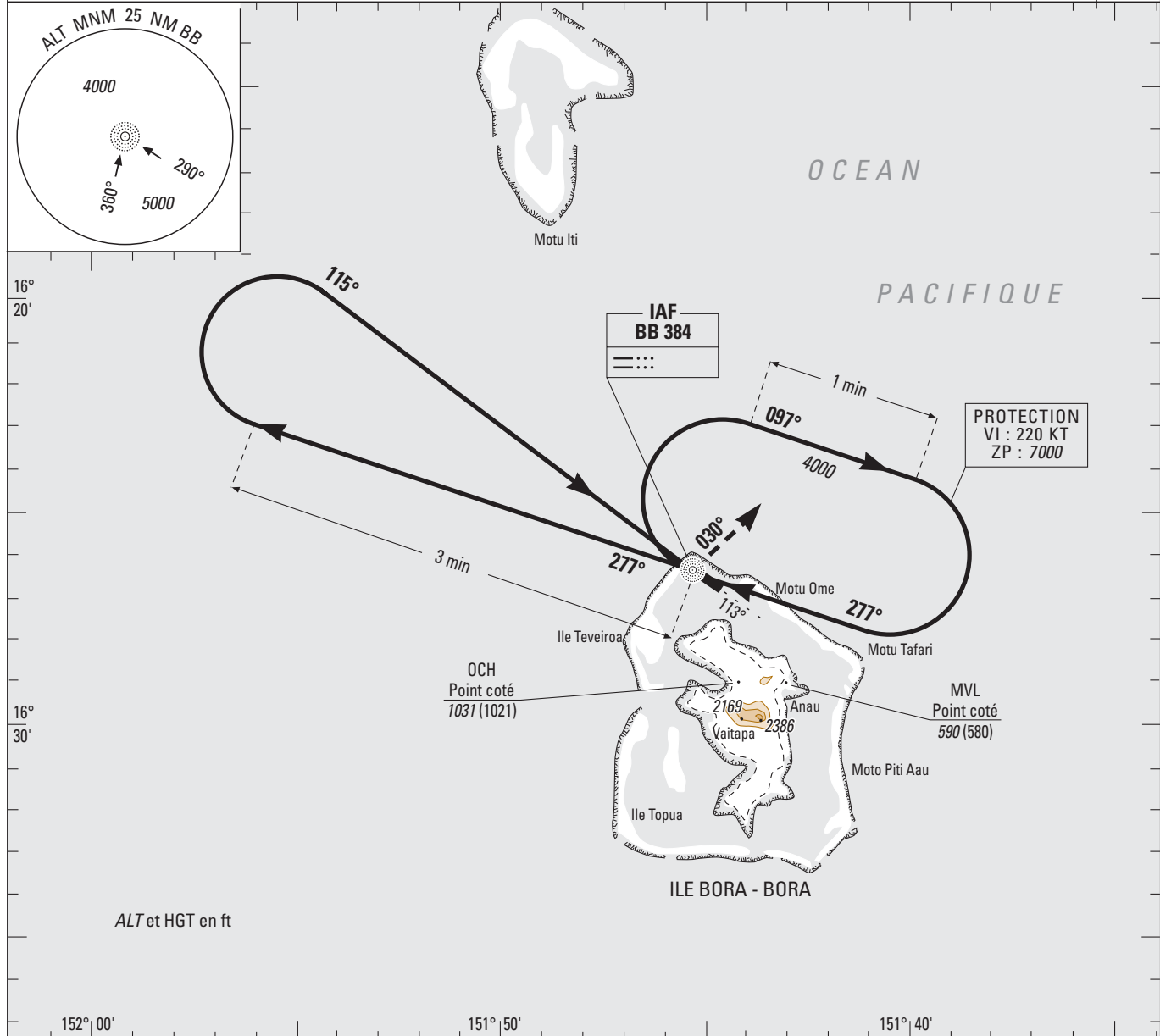
BORA BORA MOTU MUTE
NDB RWY 11

CAT C

ALT AD : 10 (1 HPA), THR : 10

APP : assurée par TWR ou TAHITI CTL.
TWR : BORA BORA Tour 118.9 (1)
(1) En l'absence organisme ATS , obtenir QNH auprès de TAHITI CTL, A/A en FR uniquement.

VAR
12° E
(95)



MNM AD : distances verticales en pieds, RVR et VIS en mètres REF HAUT : ALT AD

CAT	NDB OCH : 814		MVL ⁽²⁾	
	MDA (H)	RVR	MDA (H)	VIS
C	830 (820)	2000	990 (980)	2400

Observations : En l'absence d'organisme ATS, procédure obligatoirement suivie de MVL.
Minimums majorés : CAT C : MDA (H) = 1090 (1080) - VIS = 2400


Observations : Circuit AD RWY 29 : Droite. (2)MVL interdites au Sud de la piste.

BORA BORA NTTB AD2.30-6-BISTRE

APPROCHE A VUE
VISUAL APPROACH

Ouvert à la CAP
Public air traffic

BORA BORA MOTU MUTE

	ALT AD : 10 ft (1 hPa) LAT : 16 26 37 S LONG : 151 45 09 W	NTTB GUND : 31 ft VAR 12° E (95)
---	---	---

APP : Assurée par /Assumed by TWR ou /or TAHITI CTL 134.7

TWR : 118.9

Hors /out HOR ATS : **A/A** (118.9) FR seulement /only.



**ATTERRISSAGE A VUE
VISUAL LANDING**

BORA BORA MOTU MUTE



RWY	QFU	Dimensions Dimension	Nature Surface	Résistance Strength	TODA	ASDA	LDA
11	113	1500 x 22	Revêtue Paved	30 F/A/W/T	2250	1500	1500
29	293				1900	1500	1500

Aides lumineuses : BI RWY 11/29

Lighting aids : LIL RWY 11/29

Consignes particulières / Special instructions**Conditions générales d'utilisation de l'AD**

Activité IFR possible y compris en dehors ouverture organisme ATS

Activité VFR possible en dehors ouverture organisme ATS.

Réservé aux ULM basés ou autorisés par DIR AD.

Roulage interdit hors piste et TWY.

General AD operating conditions

Possible IFR activity including out of ATS organism opening.

Possible VFR activity including out of ATS organism opening.

Reserved to based ULM or approved by DIR AD.

Taxiing prohibited except on RWY and TWY.

Procédures et consignes particulières

Demi-tour interdit en dehors des raquettes à chaque extrémité de piste et de la raquette intermédiaire.

Auto-information 118.9 obligatoire FR seulement pour toute activité ACFT autour de l'île.

Activité HEL en tour de l'île au départ de l'hélicoptère Pago Pago à Povai.

Report de position recommandé aux points de compte rendu.

Procedures and special instructions

Half turn prohibited out of turn-around areas at each end of RWY and out of half turn-around.

Compulsory A/A 118.9 only in French for ACFT activity around the island.

HEL activity around the island from Pago Pago helistop Povai.

Advisable position report at reporting points.

POINTS DE COMPTE RENDU**REPORTING POINTS**

Points	Coordonnées / Coordinates	Noms / Names
VAITAPE	non disponible / not available	Passe Teavanui
MATIRA	non disponible / not available	Pointe Matira
MERIDIEN	non disponible / not available	Hôtel le Méridien

VFR Spécial

- ACFT : VIS > ou = 3000m

- HEL : VIS > ou = 1000m

Special VFR

- ACFT : VIS > or = 3000m

- HEL : VIS > or = 1000m

Caractéristiques locales / Local features

Nature RWY : enrobé bitumeux.

Nature TWY et PRKG : enrobé bitumeux.

Balisage diurne. Marquage de guidage et d'identification des postes de stationnement.

Obstacles : Dégagements latéraux :

- présence d'antennes et d'installations techniques de 20 à 56 ft de haut à 104 m de l'axe de piste côté lagon.

- Près du THR 29 ou dans l'axe de piste, présence inopinée de voiliers et de fly surfs, activité possible de parasailing, pouvant interférer avec les trouées d'envol et d'atterrissage.

RWY : asphalt.

TXY and PRKG : asphalt.

Day markings. Markings for surface movement guidance and aircraft stands ID signs.

Obstructions : RWY shoulders :

- presence of antennas and technical facilities 20 ft to 56 ft in height located at 104 m from RWY center line on lagoon side.

- Risk of sailing boats and fly-surfs, parasailing possible activity, crossing within TKOF funnels close to THR.

Informations diverses / Miscellaneous

Les informations de source **non DGAC** de cette rubrique sont communiquées sous toute réserve
Non DGAC information in this document are communicated with all reserve.

1 - Situation / Location : 7 km N VAITAPE.

2 - ATS : TWR/APP HOR HX. Adresse postale / *postal adress*:

Aérodrome de BORA BORA, BP 6011, 98702 TAHITI FAA'A ☎ 86 10 70.

3 - VFR de nuit / Night VFR : agréé / *approved*.

4 - Gestionnaire / Managing authority : SETIL, BP 177, TAHITI-PAPEETE ☎ 86 60 60.

5 - District Aéronautique / Aeronautical district : DSEAC Polynésie Française, BP 6404, 98702 TAHITI FAA'A ☎ 86 10 70.

6 - BDP / BIA : BRIA de rattachement / *Attaching BRIA* : TAHITI FAA'A - H24 ☎ 86 11 53 / 54.

7 - Préparation du vol / Flight preparation : RSFTA / *AFTN*.

8 - MET : rattachement à / *attaching to* TAHITI FAA'A - H24 ☎ 80 33 33.

9 - Douanes / Customs : NIL.

10 - AVT : TRO.

11 - SSLIA : Catégorie 5 / *Category 5*

Niveau 5 : lors des vols commerciaux programmés des compagnies assurant des vols réguliers.

Niveau 3 : en dehors de ces heures et pendant les HOR publiés.

Level 5: during planned commercial flights airlines providing regular flights.

Level 3: outside the HOR and during published HOR.

12 - Lutte aviaire / Bird control : Niveau B / *Level B*.

13 - Hangars pour aéronefs de passage / Transient aircraft hangar : NIL.

14 - Réparations / Repairs : NIL.

15 - ACB : NIL.